

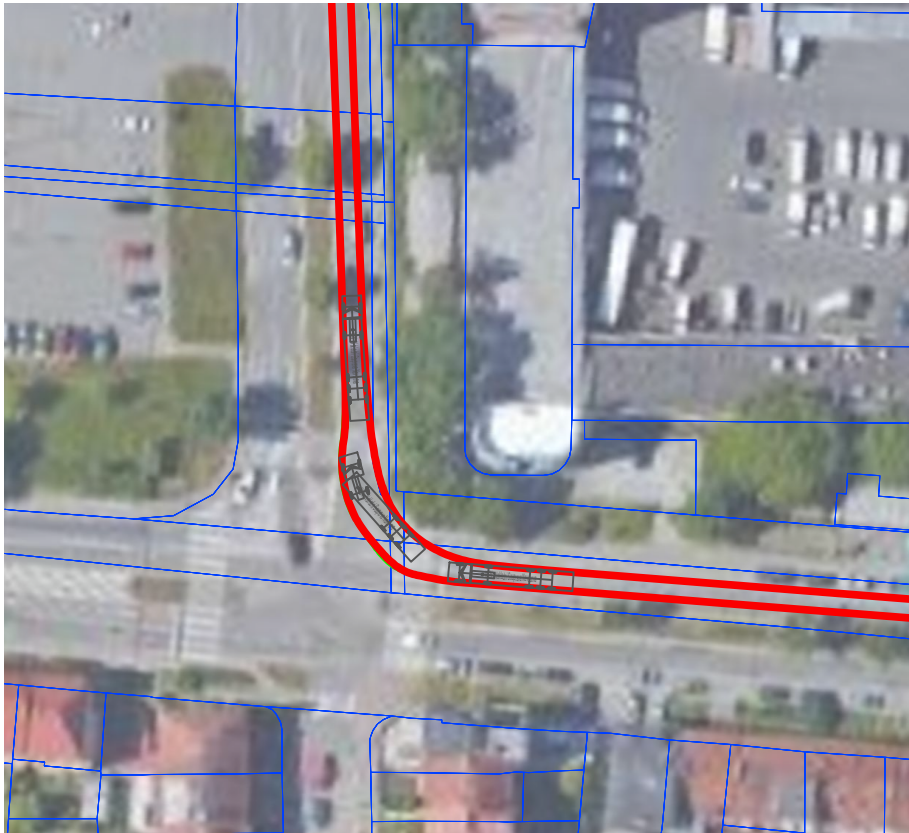
POSOUZENÍ DOPRAVNÍ TRASY STAVEBNÍHO MATERIÁLU

M=1:10 000

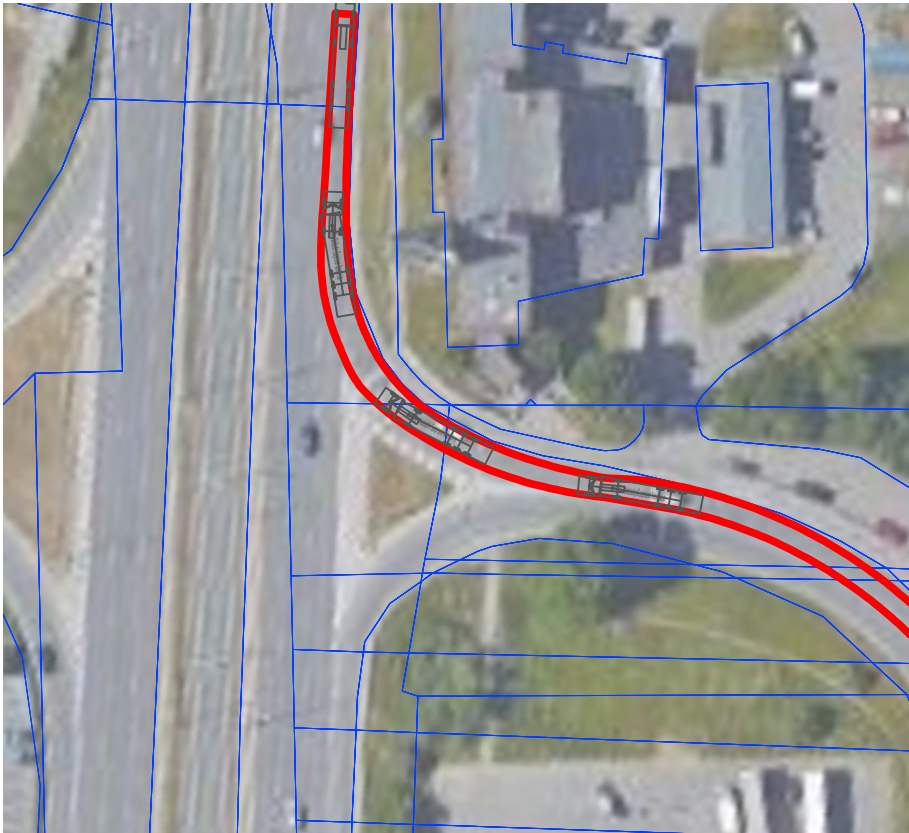
Zájmový bod C



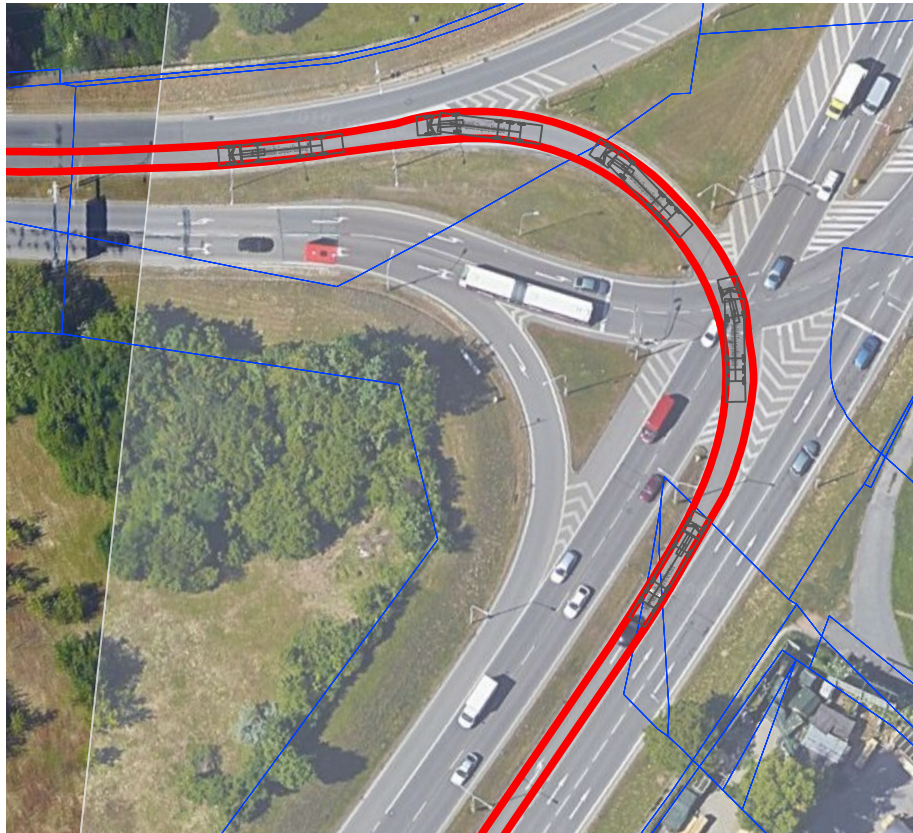
Zájmový bod D



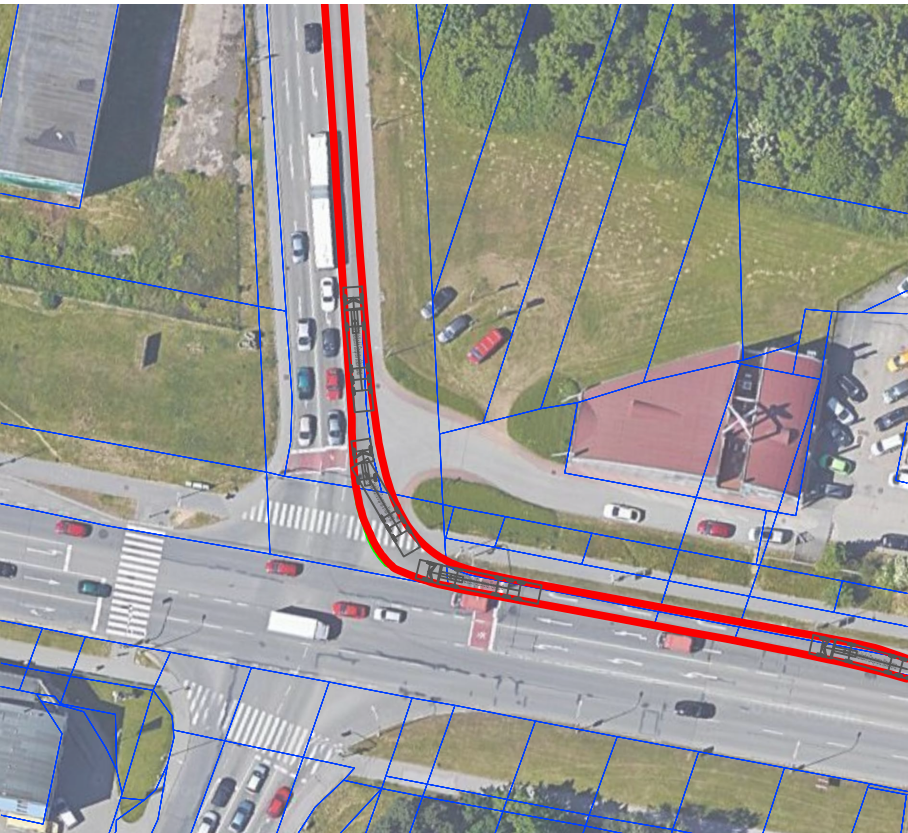
Zájmový bod E-F-G



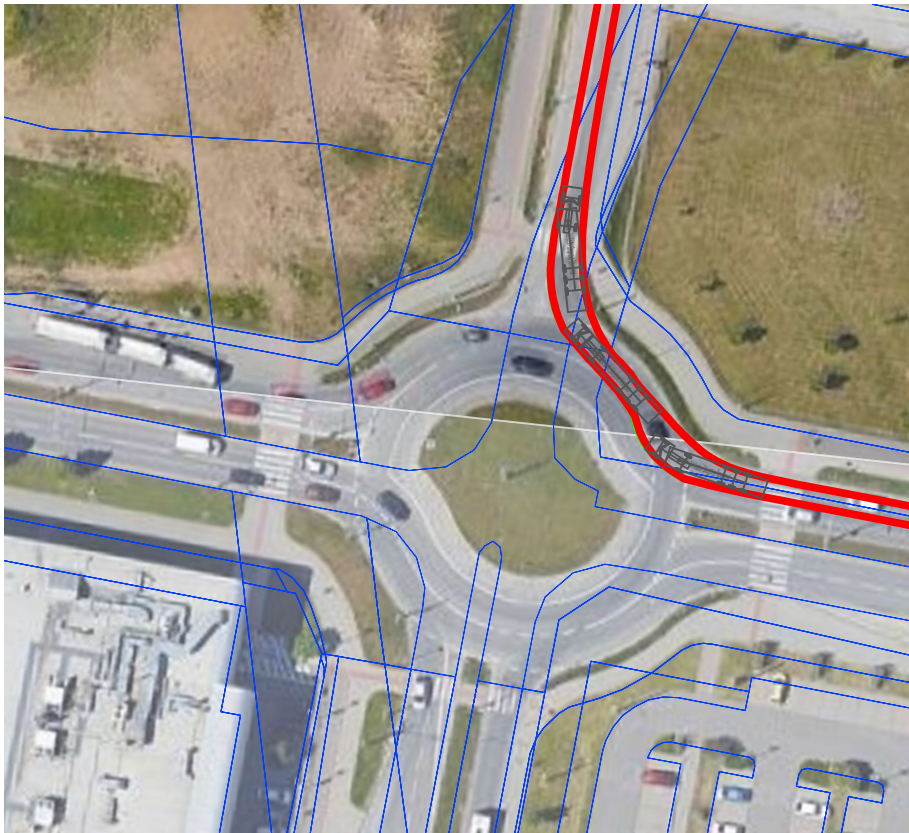
Zájmový bod H



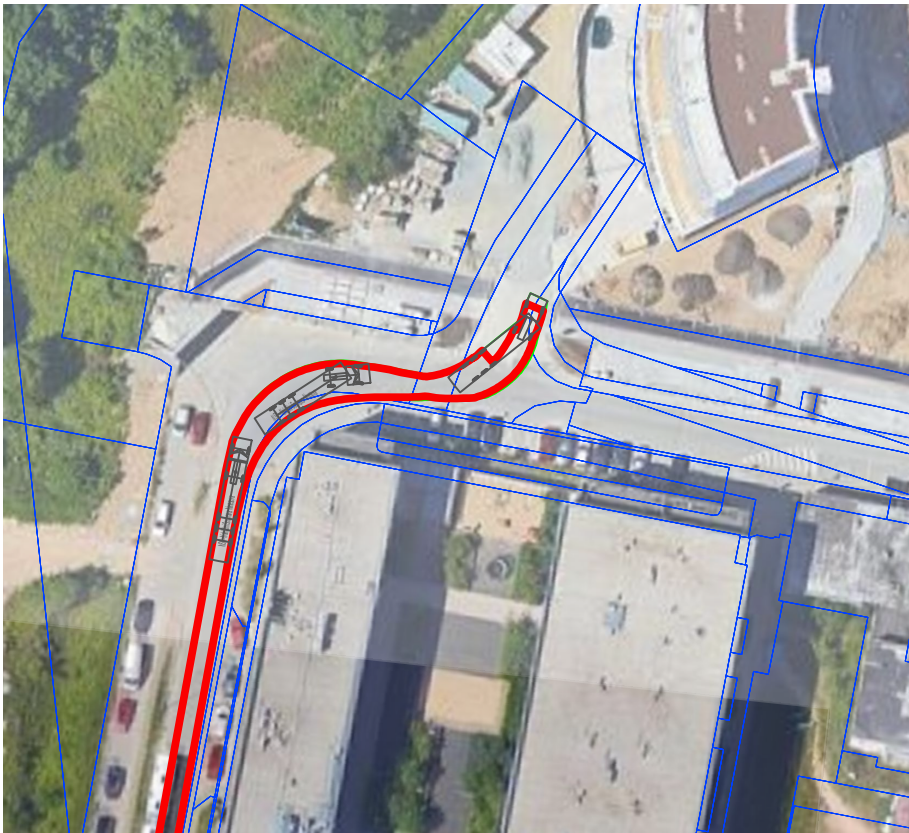
Zájmový bod I



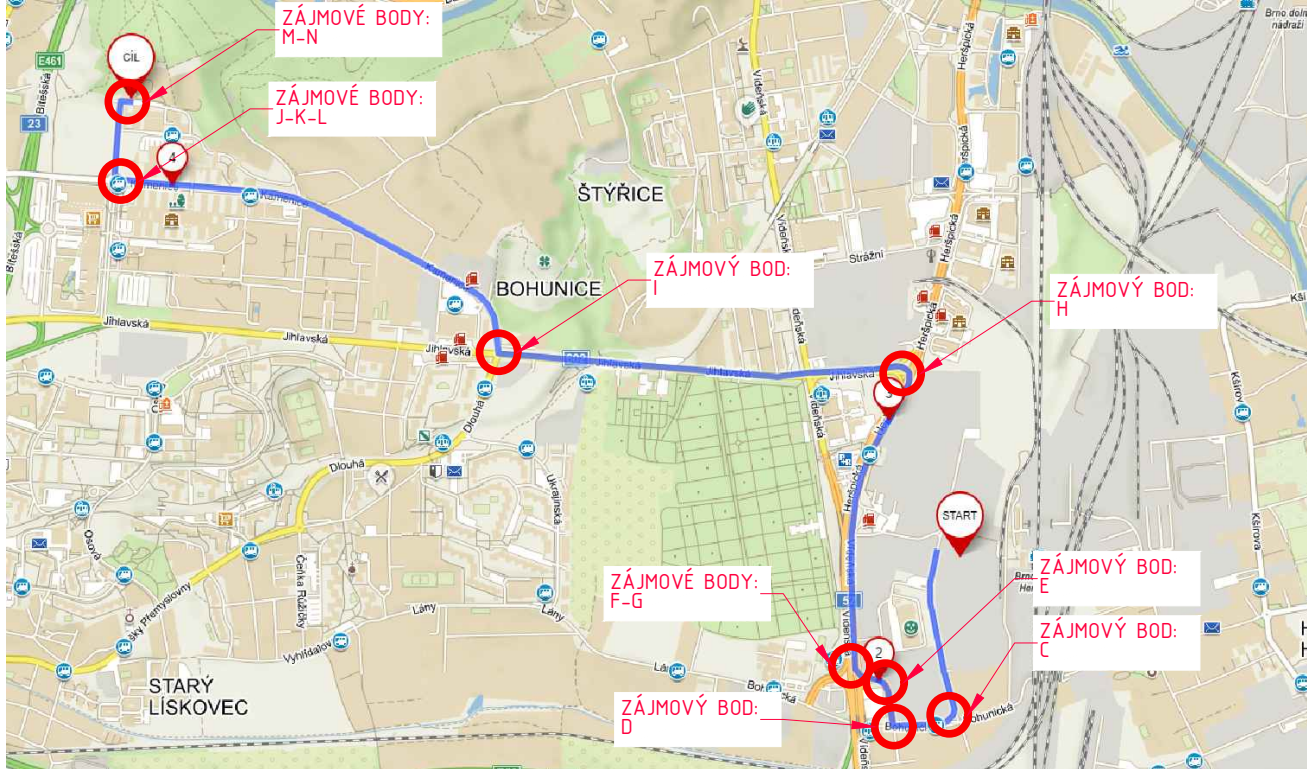
Zájmový bod J-K-L



Zájmový bod M-N

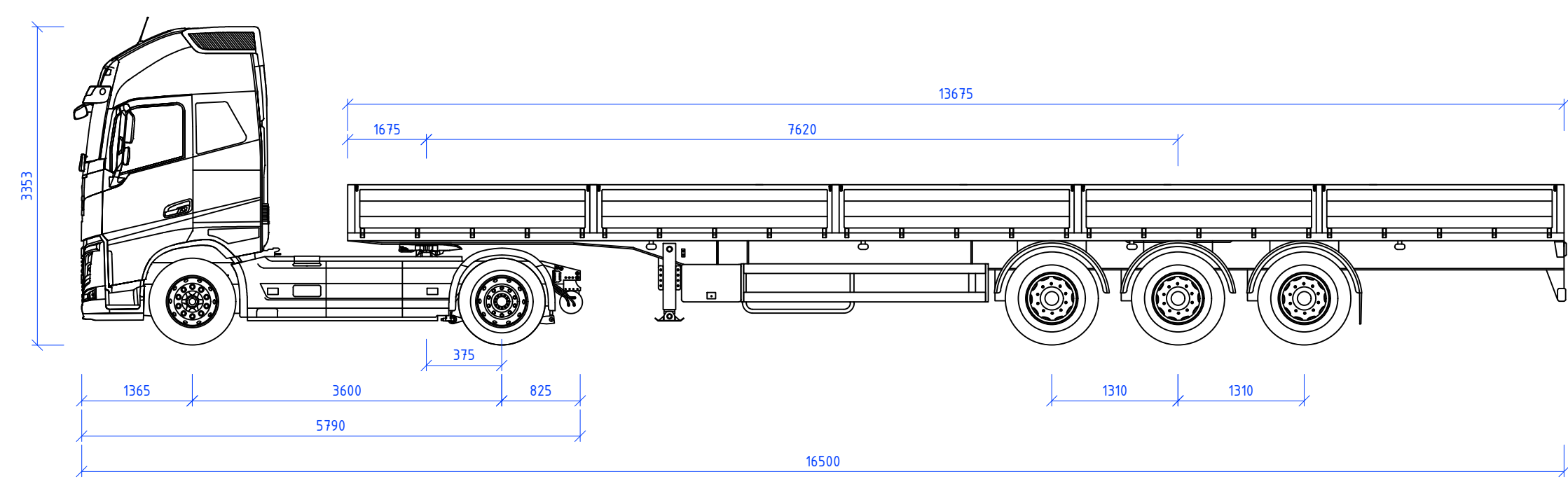


MAPA TRASY SE ZÁJMOVÝMI BODY



NÁKRES POUŽITÉ DOPRAVNÍ MECHANIZACE

M=1:15



- Tahač návěsu Volvo FH16 4x2 Euro 6 + Schwarzmüller valníkový 3-nápravový návěs RH125 P
- Poloměr zatáčení mezi stěnami 14,40m
- Poloměr zatáčení mezi obrubníky 13,10m

POZNÁMKY

- Jednotlivé zájmové body jsou detailně řešeny v textové části diplomové práce v kapitole "C. Širší dopravní trasy"
- Posouzení průjezdnosti trasy provedeno dle vozidel platných technických podmínek "TP 171 - Vlečné křivky pro ověřování průjezdnosti směrových prvků pozemních komunikací", upravených dle technických listů navržené strojní mechanizace popsané v textové části diplomové práce v kapitole "D. Návrh strojních sestav"
- Vlečné křivky představují stav nejvíce nepříznivý, který použitou (navrženou) strojní mechanizací nebude překročen

0,000 = 277,400 m n.m., B.p.v. / SOUŘADNICOVÝ SYSTÉM S-JTSK

Druh práce	DIPLOMOVÁ PRÁCE	<div><div>T</div><div>VYSOKÉ UČENÍ TECHNICKÉ V BRNĚ</div><div>FAKULTA STAVEBNÍ</div></div>	FORMÁT 6 x A4
Vypracoval	Bc. Jan Čermák		
VEDOUČÍ PRÁCE	Ing. Boris Biely		
STAVEBNÍK	CAMPUS RESIDENTIAL AREA II a.s., Olomoucká 704/174, Brno - Černovice, 627 00		
MÍSTO STAVBY	katastrální území Brno - Bohunice [612006]	DATUM 12/2019	STUPEŇ PD DPS
NÁZEV PRÁCE	Bytový komplex Netroufalky, objekt F - stavebně technologický projekt		
STAVEBNÍ OBJKT	SO 204 - OBJEKT F		
ČÁST	C. Širší dopravní vztahy		
OBSAH:	POSOUZENÍ DOPRAVNÍ TRASY STAVEBNÍHO MATERIÁLU	MEŘÍTKO 1:10000	Č. VÝKRESU C.103